



MONTHLY MEMBERSHIP PROGRESS REPORT

District 356 D

Results as of: 05/31/2018

GMT: CHUL-JAE LEE

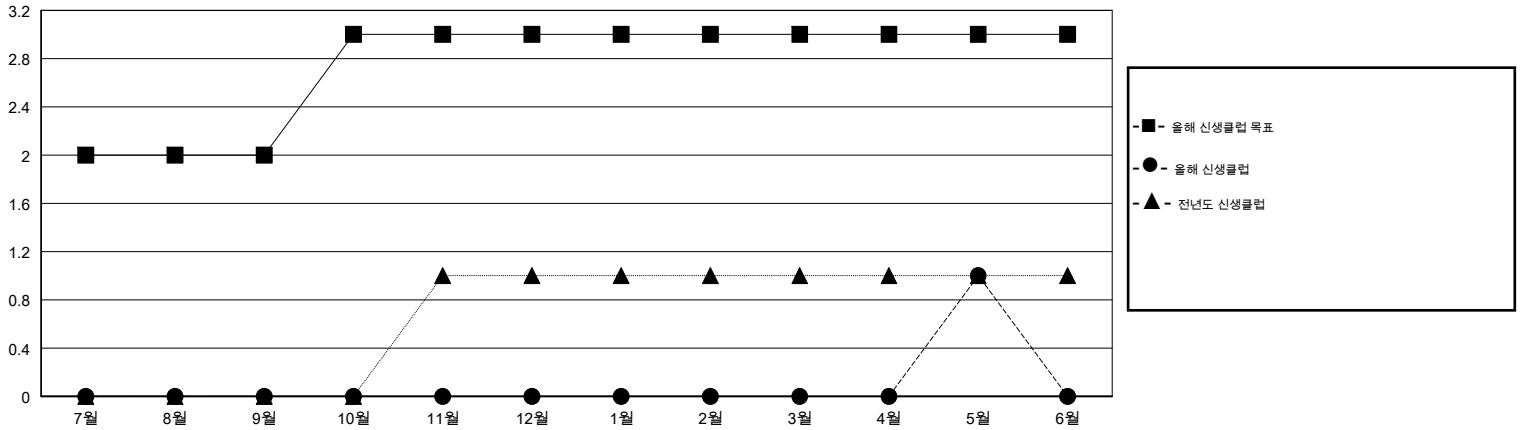
장소 REPUBLIC OF KOREA

현장지역 GMT

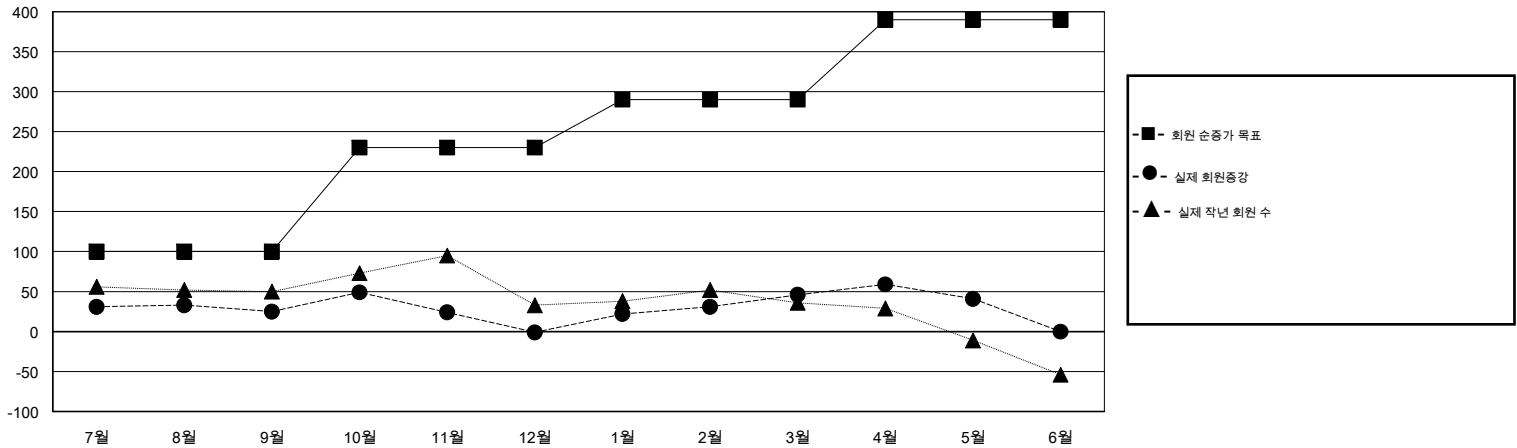
클럽			
결과- 2017-2018			
사분기	신생클럽 목표	신생클럽	해산된 클럽
7월/8월/9월	2	0	0
10월/11월/12월	1	0	0
1월/2월/3월	0	0	0
4월/5월/6월	0	1	0

회원 1인당			
결과- 2017-2018			
사분기	회원 순증가 목표	실제 회원증강	실제 퇴회 회원 수(전출입 포함)
7월/8월/9월	100	165	136
10월/11월/12월	130	106	129
1월/2월/3월	60	113	64
4월/5월/6월	100	92	96

목표 및 누적 신생클럽 수



목표 및 누적 회원수



해산된 클럽: 0	1명 이상의 신입회원을 등록한 89 CLUBS OF 104	성별 분포 남성 3,255 (83.83%) 여성 628 (16.17%) 회기간 여성 회원 증강 목표%: 20%
퇴회회원 작고 17 클럽해산 0 기타 408 합계 425	누적 회원 데이터를 확인하시려면 여기에 클릭하십시오.	가족 단위 회원 총수 119 회비 절반을 지불하는 가족회원 61